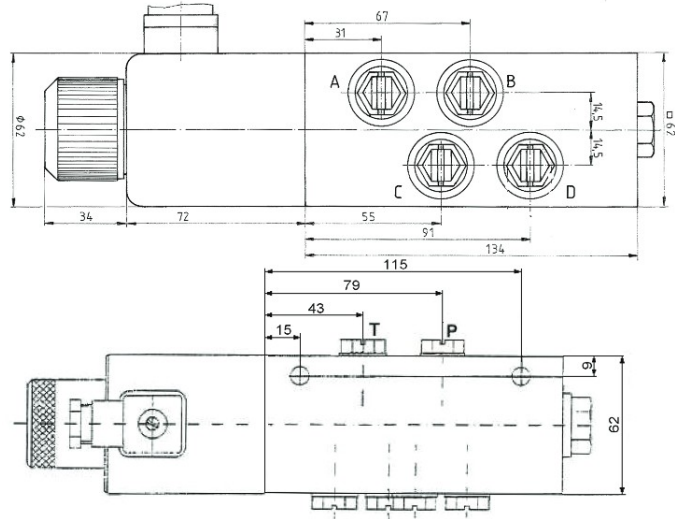
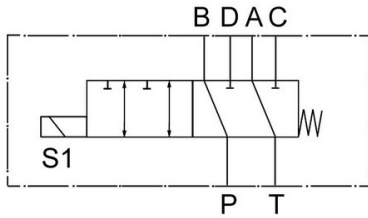


6/2-Wegeventil, M18x1,5, 80 l/min, 12V DC

Schaltzeichen:



Das Wegeventil hat die Funktion einer hydraulischen Weiche.

Bestellnr.: HE-SV165A/012

Anwendung: Es ermöglicht die wechselseitige Bedienung zweier doppeltwirkender Verbraucher mit nur einem Steuerventil. Die Betätigung erfolgt durch einen Magneten, der über Drucktaster am Hebel des Steuerventils angesteuert wird.

Schaltfunktion: Im stromlosen Zustand sind die Anschlüsse T und A sowie P und B miteinander verbunden, bei bestromter Spule werden die Anschlüsse T und C sowie P und D verbunden.

Technische Daten:

- Anschlüsse: M18x1,5
- Max. Druck: 250 bar
- Max. Durchfluss: 80 l/min
- Spannung: 12V DC
- Druckmitteltemperatur: -20 ... +80 °C
- Umgebungstemperatur: -20 ... +50 °C
- Viskositätsbereich: 10 ... 400 mm²/s
- Zul. Ölverschmutzungsstufe nach ISO 4466: 18/15
- Druckmedium: HL u. HLP DIN 51524

gemessen bei $t_{OL} = 50 \text{ °C}$ und $v = 35 \text{ mm}^2/\text{s}$

Druckdifferenz (bar)

