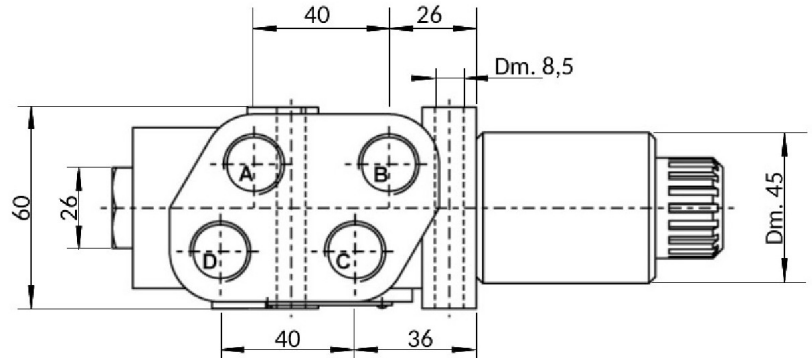
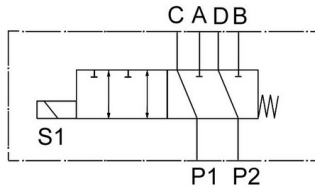


6/2-Wegeventil, G3/8, 50 l/min, 24V DC

Schaltzeichen:



Das Wegeventil hat die Funktion einer hydraulischen Weiche.

Bestellnummer: HE-SV142/024

Anwendung: Es ermöglicht die wechselseitige Bedienung zweier doppelwirkender Verbraucher mit nur einem Steuerventil. Die Betätigung erfolgt durch einen Magneten, der über Drucktaster am Hebel des Steuerventils angesteuert wird.

Schaltfunktion: Im stromlosen Zustand sind die Anschlüsse X und C sowie Y und D miteinander verbunden, bei bestromter Spule werden die Anschlüsse X und A sowie Y und B verbunden.

Technische Daten:

- Anschlüsse: G3/8
- Max. Druck: 210 bar
- Max. Durchfluss: 50 l/min
- Spannung: 24V DC
- Druckmitteltemperatur: -20 ... +80 °C
- Umgebungstemperatur: -20 ... +50 °C
- Viskositätsbereich: 15 ... 380 mm²/s
- Zul. Ölverschmutzungsstufe nach ISO 4466: 18/15
- Druckmedium: HL u. HLP DIN 51524

gemessen bei $t_{OL} = 50 \text{ °C}$ und $v = 32 \text{ mm}^2/\text{s}$

Druckdifferenz bar

