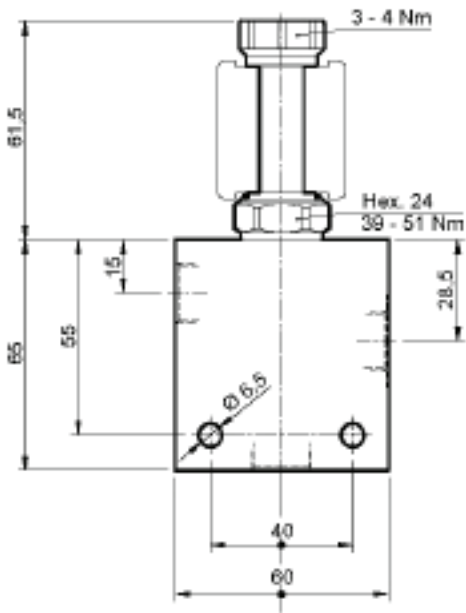
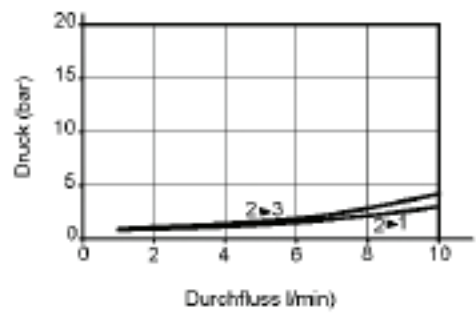


Technische Daten 3/2-Wege-Schieberventil, Nenngröße 4 (230 V)

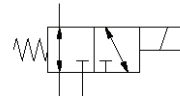
Einschraubventil in Anschlussblock



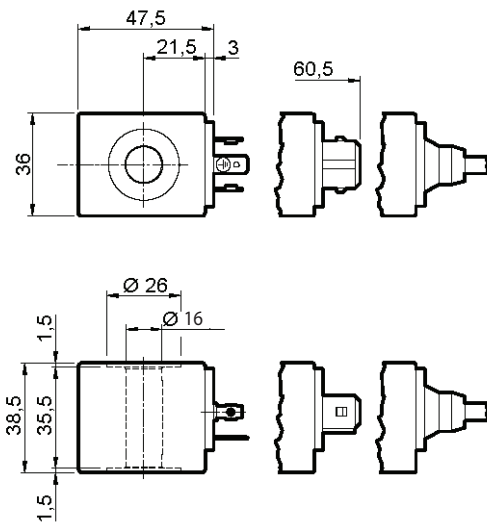
Kennlinie



Skizze



Maße Magnetspule (mm)



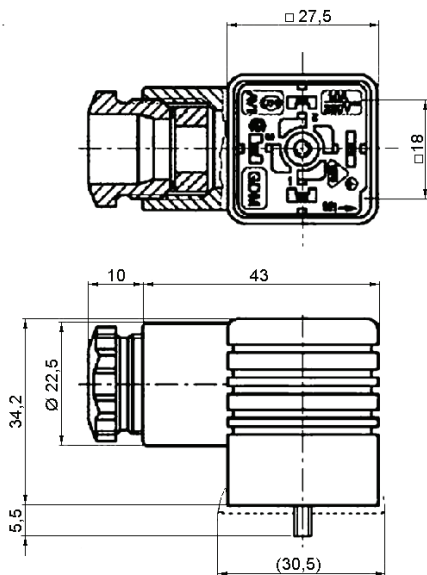
Masse: 0,18 kg

Wärmeisolierungsklasse H: 180 °C

Umgebungstemperaturbereich: - 30 °C ... + 60 °C

Eingangsspannungsschwankungen dürfen $\pm 10\%$ der Nennspannung nicht überschreiten, um eine korrekte Funktion und lange Lebensdauer der Spulen zu gewährleisten.

Maße Magnetstecker (mm)



Kennwerte: Polzahl: 2 +

Erde Betriebsspannung: UC 250 V

Betriebsstrom: 2A

Temperaturbereich: - 40 ... + 90°C

Leitungsverschraubung: Pg 11

anschließbare Leitungen: 4,5 - 11 mm

Anschlussart: Schrauben

Farbe: schwarz

Beschreibung: Leitungsdose mit Zentralschraube M 3 x 35

und Brückengleichrichter, Schutz vor Spannungsspitzen durch Varistor