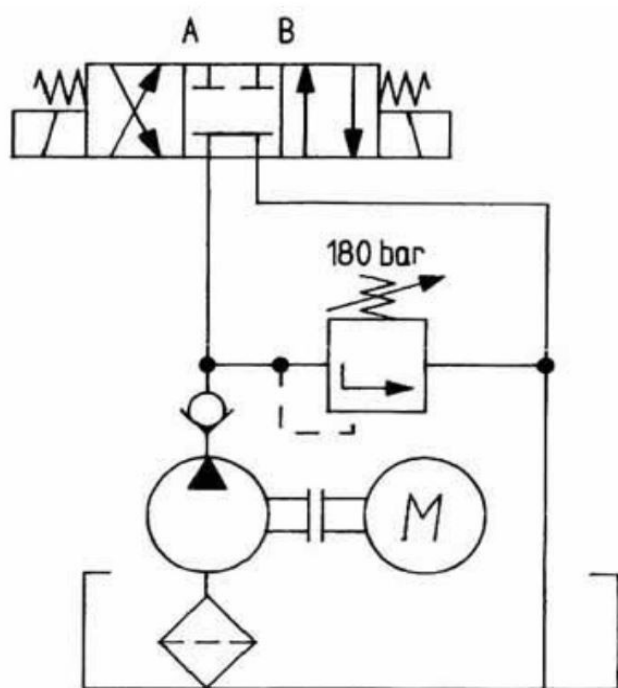


## Kompaktaggregat - doppelwirkend

### Schaltplan



### Ausstattung:

- Kunststofftank, transparent, Einfüll- und Belüftungsfilter
- Druckbegrenzungsventil und 4/3-Wege-Magnetventil 230 V- NG6
- Anschluss A + B = G1/4 Innengewinde

### Anwendung:

Zum Betätigen eines doppelwirkenden Zylinders